

Esquadro de carpinteiro hedue ZN 1000 mm com escala mm tipo A e Furos de perfuração

Esquadro de carpinteiro sem costuras em aço inoxidável

O esquadro de carpinteiro sem costura é feito de aço inoxidável, o que o torna particularmente resistente à ferrugem, aos ácidos e às influências ambientais.

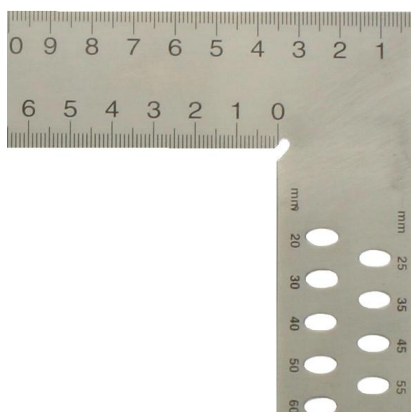
Graças ao aço de mola utilizado, este ângulo tem um grau de elasticidade muito elevado, permitindo que seja dobrado sem deformação permanente. Assim, o ângulo pode ser facilmente moldado em peças de trabalho, regressando depois ao seu estado original.

A precisão elevada e duradoura é conseguida, entre outras coisas, pela ligação soldada sem costuras das pernas.

O esquadro de carpinteiro é utilizado na produção e no acabamento de uniões de madeira. Os componentes e as peças adicionais podem ser alinhados com precisão. O aparelho também é adequado para a marcação e o dimensionamento.



Fabricado em aço inoxidável



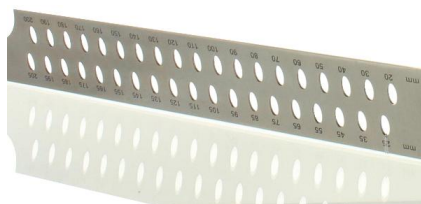
Com escala milimétrica



Muito elástico graças ao aço para molas

Características

- **Fabricado em aço inoxidável**
- **Com escala milimétrica**
- **Com Furos de perfuração**
- **Muito elástico graças ao aço para molas**



Com Furos de perfuração

Dados técnicos

Dimensões	1000 x 380 x 1,2 mm
Garantia / Meses	24
Precisão do ângulo de 90°	0,028°
EAN	4012589903029