

Équerre de charpentier hedue ZN 1000 mm avec échelle en mm type A et trous de traçage

Équerre de charpentier sans soudure en acier inoxydable

L'équerre de charpentier sans soudure est fabriquée en acier inoxydable, ce qui la rend particulièrement résistante à la rouille et aux acides, ainsi qu'aux influences environnementales.

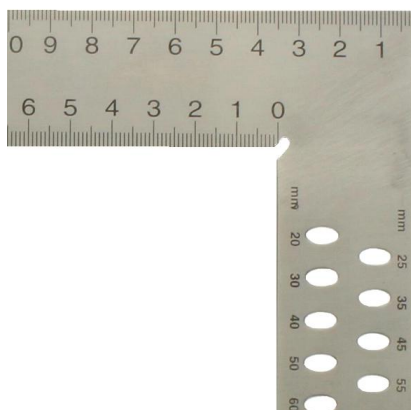
Grâce à l'acier à ressort utilisé, cette équerre dispose d'une très grande élasticité, ce qui lui permet de se plier sans déformation permanente. La cornière peut donc être facilement ajustée aux pièces à usiner et revient ensuite à son état initial.

La précision élevée et durable est notamment obtenue grâce à la soudure sans soudure des branches.

L'équerre de charpentier est utilisée pour la fabrication et la finition des assemblages de bois. Les éléments de construction et les pièces rapportées peuvent être alignés avec précision. En outre, l'outil convient au traçage et à la cotation.



Fabriquée en acier inoxydable



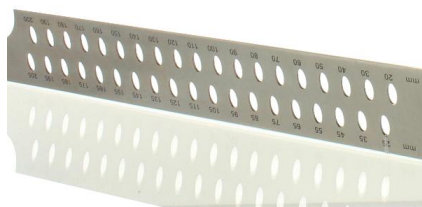
Avec échelle millimétrique



Très élastique grâce à l'acier à ressort

Caractéristiques générales

- **Fabriquée en acier inoxydable**
- **Avec échelle millimétrique**
- **Avec trous de traçage**
- **Très élastique grâce à l'acier à ressort**



Avec trous de traçage

Caractéristiques techniques

Dimensions	1000 x 380 x 1,2 mm
Garantie / Mois	24
Précision de l'angle de 90	0,028°
EAN	4012589903029