

Escuadra de carpintero hedue ZN 800 mm con escala en mm tipo A y agujeros de marcado

Escuadra de carpintero de acero inoxidable sin soldadura

La escuadra de carpintero sin juntas está fabricada en acero inoxidable, lo que la hace especialmente resistente a la oxidación, los ácidos y las influencias ambientales.

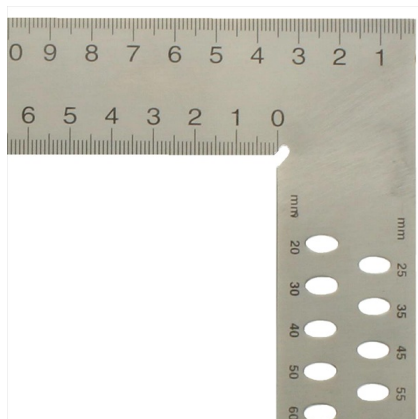
Gracias al acero para muelles utilizado, esta escuadra tiene un grado de elasticidad muy elevado, lo que permite doblarla sin deformación permanente. Por tanto, el ángulo se puede moldear fácilmente a las piezas de trabajo y luego vuelve a su estado original.

La elevada y duradera precisión se consigue, entre otras cosas, gracias a la unión soldada sin soldadura de las patas.

La escuadra de carpintero se utiliza en la fabricación y el acabado de uniones de madera. Los componentes y las piezas complementarias se pueden alinear con precisión. El dispositivo también es adecuado para marcar y dimensionar.



Hecho de acero inoxidable



Con escala milimétrica



Muy elástico gracias al acero para muelles

Características

- Hecho de acero inoxidable
- Con escala milimétrica
- Con agujeros de marcado
- Muy elástico gracias al acero para muelles



Con agujeros de marcado

Especificaciones

Dimensiones	800 x 320 x 1,2 mm
Precisión del ángulo de 90°	0,028°
Garantía / Meses	24
EAN	4012589902824