

Esquadro de carpinteiro ZN 800 mm com escala em mm tipo A e Furos de perfuração (com cabide de autosserviço)

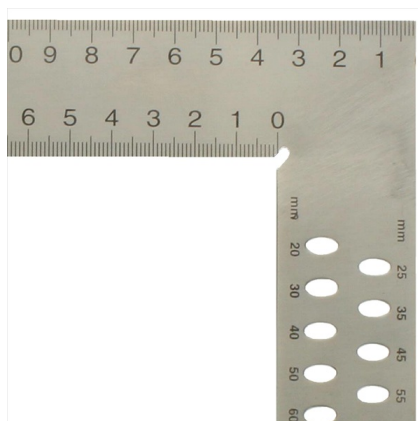
Esquadro de carpinteiro sem costuras em aço inoxidável

O esquadro de carpinteiro sem costura é feito de aço inoxidável, o que o torna particularmente resistente à ferrugem, aos ácidos e às influências ambientais.

Graças ao aço de mola utilizado, este ângulo tem um grau de elasticidade muito elevado, permitindo que seja dobrado sem deformação permanente. Assim, o ângulo pode ser facilmente moldado em peças de trabalho, regressando depois ao seu estado original.

A precisão elevada e duradoura é conseguida, entre outras coisas, pela ligação soldada sem costuras das pernas.

O esquadro de carpinteiro é utilizado na produção e no acabamento de uniões de madeira. Os componentes e as peças adicionais podem ser alinhados com precisão. O aparelho também é adequado para a marcação e o dimensionamento.



Com escala milimétrica



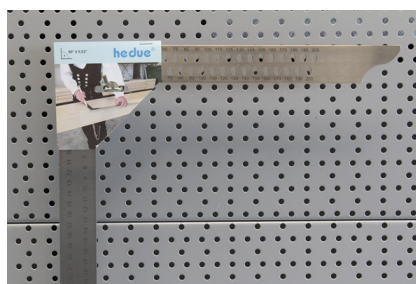
Muito elástico graças ao aço para molas

Características

- **Fabricado em aço inoxidável**
- **Com escala milimétrica**
- **Com Furos de perfuração**
- **Muito elástico graças ao aço para molas**
- **SB-Aufhänger für die Warenpräsentation**
Mit SB-Aufhänger zur einfachen Platzierung im Warenregal.



Com Furos de perfuração



SB-Aufhänger für die Warenpräsentation

Dados técnicos

Dimensões
Precisão do ângulo de 90°
Garantia / Meses
EAN

800 x 320 x 1,2 mm
0,028°
24
4012589922822