

Squadra da carpentiere hedue ZN 600 mm con scala in mm tipo A e fori per tracciare

Squadra da carpentiere senza saldatura in acciaio inossidabile

La squadra da carpentiere senza saldatura è realizzata in acciaio inossidabile, che la rende particolarmente resistente alla ruggine, agli acidi e agli influssi ambientali.

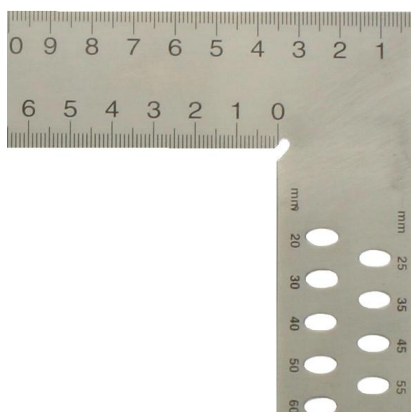
Grazie all'acciaio per molle utilizzato, questo angolo ha un grado di elasticità molto elevato, che ne consente la piegatura senza deformazioni permanenti. L'angolo può quindi essere facilmente modellato sui pezzi da lavorare, per poi tornare allo stato originale.

L'elevata e duratura precisione è ottenuta, tra l'altro, grazie al collegamento senza saldatura delle gambe.

La squadra da carpentiere viene utilizzata per la produzione e la finitura di giunti in legno. I componenti e le parti aggiuntive possono essere allineati con precisione. Il dispositivo è adatto anche per la marcatura e la quotatura.



In acciaio inossidabile



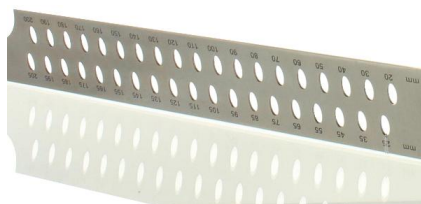
Con scala millimetrica



Molto elastico grazie all'acciaio per molle per molle

Lineamenti

- In acciaio inossidabile
- Con scala millimetrica
- Con fori per il tracciamento
- Molto elastico grazie all'acciaio per molle



Con fori per il tracciamento

Specificazioni

Dimensioni	600 x 280 x 1,2 mm
Garanzia / Mesi	24
Precisione dell'angolo a 90°	0,028°
EAN	4012589902626