

## Escuadra de carpintero hedue ZN 600 mm con agujeros de marcado

### Escuadra de carpintero de acero inoxidable sin soldadura

La escuadra de carpintero sin juntas está fabricada en acero inoxidable, lo que la hace especialmente resistente a la oxidación, los ácidos y las influencias ambientales.

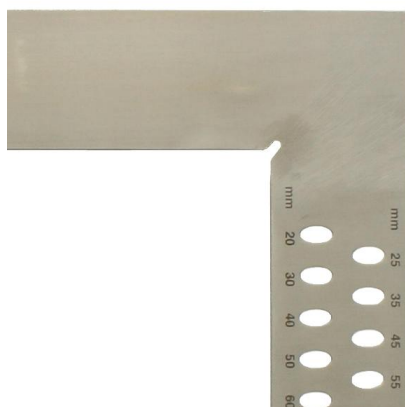
Gracias al acero para muelles utilizado, esta escuadra tiene un grado de elasticidad muy elevado, lo que permite doblarla sin deformación permanente. Por tanto, el ángulo se puede moldear fácilmente a las piezas de trabajo y luego vuelve a su estado original.

La elevada y duradera precisión se consigue, entre otras cosas, gracias a la unión soldada sin soldadura de las patas.

La escuadra de carpintero se utiliza en la fabricación y el acabado de uniones de madera. Los componentes y las piezas complementarias se pueden alinear con precisión. El dispositivo también es adecuado para marcar y dimensionar.



Hecho de acero inoxidable



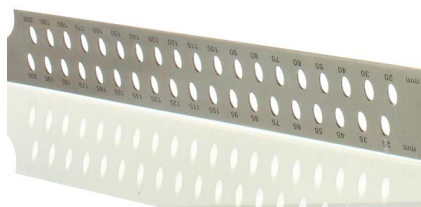
Sin escala milimétrica



Muy elástico gracias al acero para muelles

### Características

- Hecho de acero inoxidable
- Con agujeros de marcado
- Muy elástico gracias al acero para muelles



Con agujeros de marcado

### Especificaciones

Dimensiones	600 x 280 x 1,2 mm
Garantía / Meses	24
Precisión del ángulo de 90°	0,028°
EAN	4012589902619