

## Esquadro de carpinteiro hedue ZP 700 mm com Furos de perfuração

### Esquadro de carpinteiro soldado por pontos em aço inoxidável

O esquadro de carpinteiro soldado por pontos é feito de aço inoxidável, o que o torna particularmente resistente à ferrugem, aos ácidos e às influências ambientais.

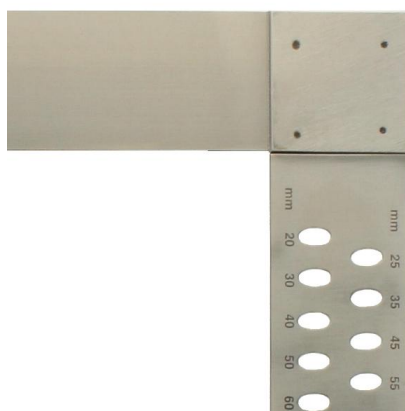
Graças ao aço de mola utilizado, este ângulo tem um grau de elasticidade muito elevado, permitindo que seja dobrado sem deformação permanente. Assim, o ângulo pode ser facilmente moldado em peças de trabalho, regressando depois ao seu estado original.

A precisão elevada e duradoura é obtida, entre outras coisas, através da soldadura por pontos múltiplos das pernas.

O esquadro de carpinteiro é utilizado na produção e no acabamento de uniões de madeira. Os componentes e as peças adicionais podem ser alinhados com precisão. O aparelho também é adequado para a marcação e o dimensionamento.



**Fabricado em aço inoxidável**



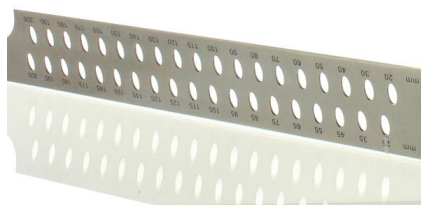
**Sem escala milimétrica**



**Muito elástico graças ao aço para molas**

### Características

- **Fabricado em aço inoxidável**
- **Junta soldada de 4 pontos resistente à ruptura**
- **Com Furos de perfuração**
- **Muito elástico graças ao aço para molas**



**Com Furos de perfuração**

### Dados técnicos

Dimensões	700 x 300 x 1,3 mm
Garantia / Meses	24
Precisão do ângulo de 90°	0,028°
EAN	4012589900714

