

## Squadra da carpentiere hedue ZP 700 mm con fori per tracciare

### Squadra da carpentiere saldata a punti in acciaio inossidabile

La squadra da carpentiere saldata a punti è realizzata in acciaio inossidabile, che la rende particolarmente resistente alla ruggine, agli acidi e alle influenze ambientali.

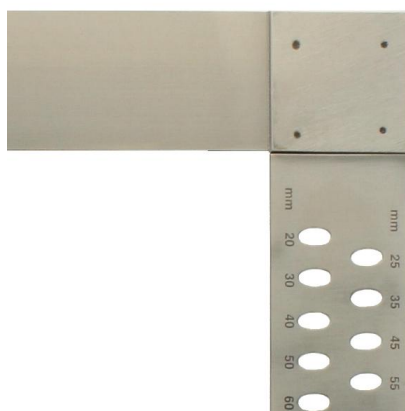
Grazie all'acciaio per molle utilizzato, questo angolo ha un grado di elasticità molto elevato, che ne consente la piegatura senza deformazioni permanenti. L'angolo può quindi essere facilmente modellato sui pezzi da lavorare, per poi tornare allo stato originale.

L'elevata e duratura precisione è ottenuta, tra l'altro, grazie alla saldatura a punti multipli delle gambe.

La squadra da carpentiere viene utilizzata per la produzione e la finitura di giunti in legno. I componenti e le parti aggiuntive possono essere allineati con precisione. Il dispositivo è adatto anche per la marcatura e il dimensionamento.



**In acciaio inossidabile**



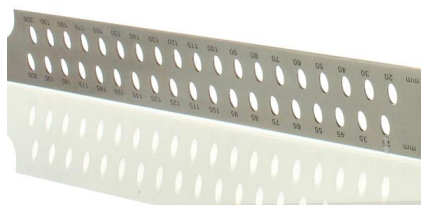
**Senza scala millimetrica**



**Molto elastico grazie all'acciaio per molle per molle**

### Lineamenti

- In acciaio inossidabile
- Giunto saldato a 4 punti resistente alla rottura
- Con fori per il tracciamento
- Molto elastico grazie all'acciaio per molle



**Con fori per il tracciamento**

### Specificazioni

Dimensioni	700 x 300 x 1,3 mm
Garanzia / Mesi	24
Precisione dell'angolo a 90°	0,028°
EAN	4012589900714

