

Escuadra de carpintero hedue ZP 700 mm con agujeros de marcado

Escuadra de carpintero de acero inoxidable soldada por puntos

La escuadra de carpintero soldada por puntos está fabricada en acero inoxidable, lo que la hace especialmente resistente a la oxidación, los ácidos y las influencias ambientales.

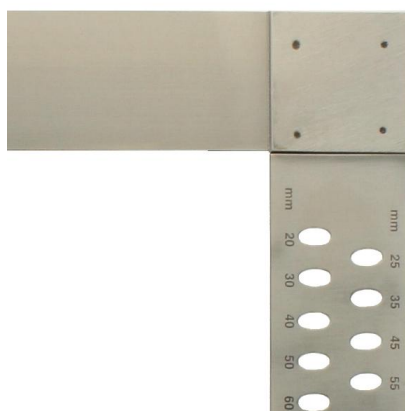
Gracias al acero para muelles utilizado, esta escuadra tiene un grado de elasticidad muy elevado, lo que permite doblarla sin deformación permanente. Por tanto, el ángulo se puede moldear fácilmente a las piezas de trabajo y luego vuelve a su estado original.

La elevada y duradera precisión se consigue, entre otras cosas, mediante múltiples soldaduras por puntos de las patas.

La escuadra de carpintero se utiliza en la fabricación y el acabado de uniones de madera. Los componentes y las piezas complementarias se pueden alinear con precisión. El dispositivo también es adecuado para marcar y dimensionar.



Hecho de acero inoxidable



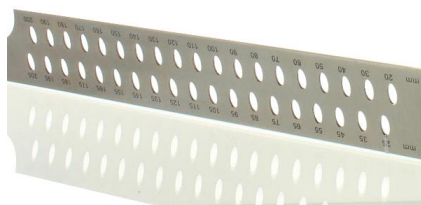
Sin escala milimétrica



Muy elástico gracias al acero para muelles

Características

- Hecho de acero inoxidable
- Junta soldada de 4 puntos resistente a la rotura
- Con agujeros de marcado
- Muy elástico gracias al acero para muelles



Con agujeros de marcado

Especificaciones

Dimensiones	700 x 300 x 1,3 mm
Garantía / Meses	24
Precisión del ángulo de 90°	0,028°
EAN	4012589900714

