

Équerre de charpentier hedue ZV 800 mm avec échelle en mm type A et trous de traçage

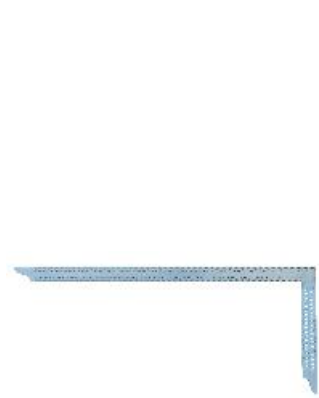
Équerre de charpentier sans soudure en acier galvanisé

L'équerre de charpentier sans soudure est fabriquée en acier à ressort galvanisé, ce qui lui confère une résistance particulière à la rouille, aux acides et aux autres influences environnementales.

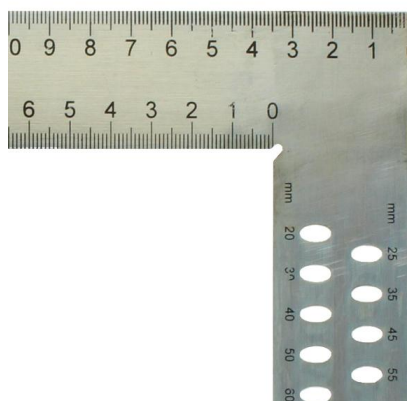
Grâce à l'acier à ressort utilisé, cette équerre dispose d'une très grande élasticité, ce qui lui permet de se plier sans déformation permanente. La cornière peut donc être facilement ajustée aux pièces à usiner et revient ensuite à son état initial.

La précision élevée et durable est notamment obtenue grâce à la soudure sans soudure des branches.

L'équerre de charpentier est utilisée pour la fabrication et la finition des assemblages de bois. Les éléments de construction et les pièces rapportées peuvent être alignés avec précision. En outre, l'outil convient au traçage et à la cotation.



En acier trempé



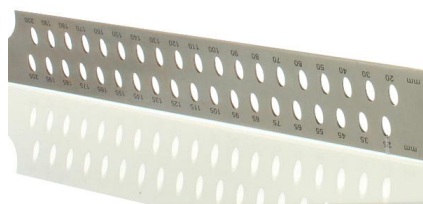
Avec échelle millimétrique



Très élastique grâce à l'acier à ressort

Caractéristiques générales

- En acier trempé
- Protection contre la rouille par une galvanisation durable
- Avec échelle millimétrique
- Avec trous de traçage
- Très élastique grâce à l'acier à ressort



Avec trous de traçage

Caractéristiques techniques

Dimensions	800 x 320 x 1,5 mm
Garantie / Mois	24
Précision de l'angle de 90	0,028°
EAN	4012589860827