

Escuadra de carpintero hedue ZV 700 mm con escala mm tipo A

Escuadra de carpintero de acero galvanizado sin soldadura

La escuadra de carpintero sin soldadura está fabricada en acero para muelles galvanizado, lo que le confiere su especial resistencia a la oxidación, los ácidos y otras influencias ambientales.

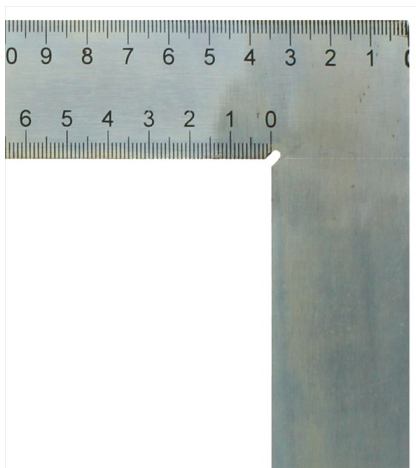
Gracias al acero para muelles utilizado, esta escuadra tiene una elasticidad muy elevada, lo que permite doblarla sin deformación permanente. Por tanto, el ángulo se puede moldear fácilmente a las piezas de trabajo y luego vuelve a su estado original.

La elevada y duradera precisión se consigue, entre otras cosas, gracias a la unión soldada sin soldadura de las patas.

La escuadra de carpintero se utiliza en la fabricación y el acabado de uniones de madera. Los componentes y las piezas complementarias se pueden alinear con precisión. El dispositivo también es adecuado para marcar y dimensionar.



Protegido contra el óxido por una galvanización duradera



Con escala milimétrica



Muy elástico gracias al acero para muelles

Características

- Hecho de acero templado
- Protegido contra el óxido por una galvanización duradera
- Con escala milimétrica
- Muy elástico gracias al acero para muelles

Especificaciones

Dimensiones	700 x 300 x 1,5 mm
Precisión del ángulo de 90°	0,028°
Garantía / Meses	24
EAN	4012589860704