

## Zimmermannswinkel hedue ZV 600 mm mit mm-Skala Typ A und Anreißlöcher

### Nahtloser Zimmermannswinkel aus verzinktem Stahl

Der nahtlose Zimmermannswinkel ist aus verzinktem Federstahl gefertigt, wodurch er seine besondere Beständigkeit gegen Rost, Säure und sonstige Umwelteinflüsse erhält.

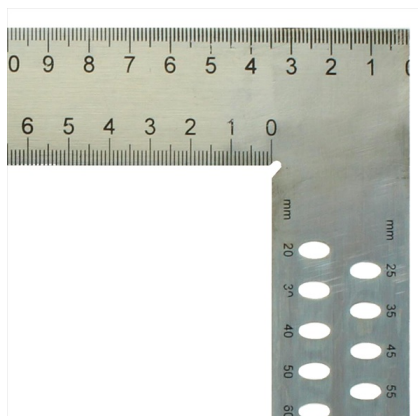
Dank des verwendeten Federstahls verfügt dieser Winkel über eine sehr hohe Elastizität, wodurch er sich ohne bleibende Verformungen biegen lässt. Der Winkel kann somit problemlos an Werkstücke angeschmiegt werden und kehrt anschließend in seinen Ausgangszustand zurück.

Die hohe und dauerhafte Genauigkeit wird unter Anderem durch die nahtlose Schweißverbindung der Schenkel erreicht.

Bei der Herstellung und Ausarbeitung von Holzverbindungen kommt der Zimmermannswinkel zum Einsatz. Bauteile und Anbauteile können exakt ausgerichtet werden. Zudem eignet sich das Gerät zum Anreißern und zur Bemaßung.



**Aus gehärtetem Stahl**



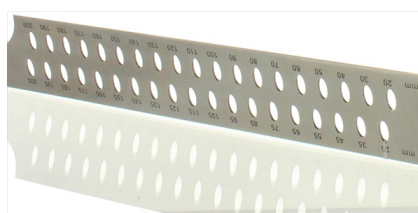
**Mit Millimeterskala**



**Sehr elastisch dank Federstahl**

### Merkmale

- **Aus gehärtetem Stahl**
- **Rostgeschützt durch langlebige Verzinkung**
- **Mit Millimeterskala**
- **Mit Anreißlöchern**
- **Sehr elastisch dank Federstahl**



**Mit Anreißlöchern**

### Technische Daten

Abmessungen	600 x 300 x 1,5 mm
Genauigkeit des 90°-Winkels	0,028°
Garantie / Monate	24
Genauigkeit des 90°-Winkels	0,028°
EAN	4012589860629

