

Esquadro de carpinteiro hedue ZV 600 mm com escala mm tipo A e Furos de perfuração

Esquadro de carpinteiro sem costura em aço galvanizado

O esquadro de carpinteiro sem costura é feito de aço mola galvanizado, o que lhe confere uma resistência especial à ferrugem, aos ácidos e a outras influências ambientais.

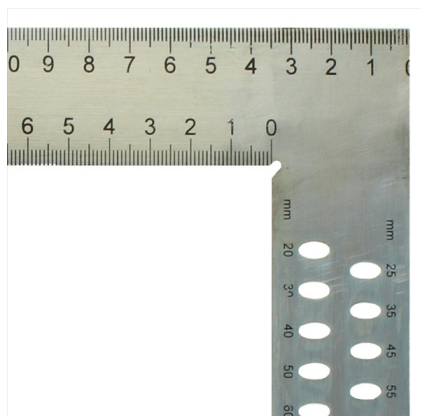
Graças ao aço mola utilizado, este ângulo tem uma elasticidade muito elevada, permitindo-lhe ser dobrado sem deformação permanente. Por conseguinte, o ângulo pode ser facilmente moldado em peças de trabalho, regressando depois ao seu estado original.

A precisão elevada e duradoura é conseguida, entre outras coisas, pela ligação soldada sem costuras das pernas.

O esquadro de carpinteiro é utilizado na produção e no acabamento de uniões de madeira. Os componentes e as peças adicionais podem ser alinhados com precisão. O aparelho também é adequado para a marcação e o dimensionamento.



Feito de aço temperado



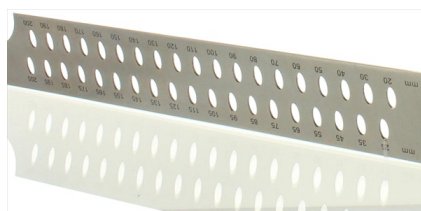
Com escala milimétrica



Muito elástico graças ao aço para molas

Características

- Feito de aço temperado
- Ferrugem protegida por galvanização durável
- Com escala milimétrica
- Com Furos de perfuração
- Muito elástico graças ao aço para molas



Com Furos de perfuração

Dados técnicos

Dimensões	600 x 300 x 1,5 mm
Precisão do ângulo de 90°	0,028°
Garantia / Meses	24
Precisão do ângulo de 90°	0,028°
EAN	4012589860629

