

Escuadra de carpintero hedue ZV 600 mm con escala en mm tipo A y agujeros de marcado

Escuadra de carpintero de acero galvanizado sin soldadura

La escuadra de carpintero sin soldadura está fabricada en acero para muelles galvanizado, lo que le confiere su especial resistencia a la oxidación, los ácidos y otras influencias ambientales.

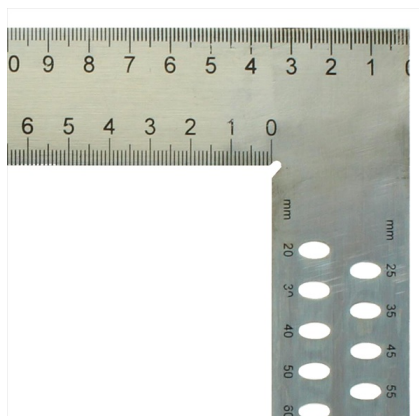
Gracias al acero para muelles utilizado, esta escuadra tiene una elasticidad muy elevada, lo que permite doblarla sin deformación permanente. Por tanto, el ángulo se puede moldear fácilmente a las piezas de trabajo y luego vuelve a su estado original.

La elevada y duradera precisión se consigue, entre otras cosas, gracias a la unión soldada sin soldadura de las patas.

La escuadra de carpintero se utiliza en la fabricación y el acabado de uniones de madera. Los componentes y las piezas complementarias se pueden alinear con precisión. El dispositivo también es adecuado para marcar y dimensionar.



Hecho de acero templado



Con escala milimétrica



Muy elástico gracias al acero para muelles

Características

- Hecho de acero templado
- Protegido contra el óxido por una galvanización duradera
- Con escala milimétrica
- Con agujeros de marcado
- Muy elástico gracias al acero para muelles



Con agujeros de marcado

Especificaciones

| | |
|-----------------------------|--------------------|
| Dimensiones | 600 x 300 x 1,5 mm |
| Precisión del ángulo de 90° | 0,028° |
| Garantía / Meses | 24 |
| Precisión del ángulo de 90° | 0,028° |
| EAN | 4012589860629 |

