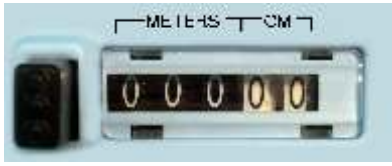


# Messrad

**HEDÜ**  
besser-messen.de

# MR3



Messbereich bis 999,99 m  
Toleranz 0,08%  
Auflösung 1 cm



Gewicht nur 0,53 kg  
Raddurchmesser 101,6 mm  
Zählerantrieb über Getriebestange

Teleskopauszug verstellbar von 47 bis 98 cm



## Measuring Wheel MR1

- Measuring range 999,99 m
- Weight only 0,53 kg
- Wheel diameter 101,6 mm
- Tolerance 0,08%
- Length adjustable by an telescopic pull-off from 47 to 98 cm
- Release 1 cm
- Counter by gear rod

## Roues de mesure MR1

- Zone de mesure de 999,99 m
- Poids seulement 0,53 kg
- Diamètre de roue 101,6 mm
- Tolérance 0,08%
- Longueur variable par extraction télescopique à partir de 47 a 98 cm
- Résolvance 1 cm
- Commande de compteur par pôle de transmission

## Ruota metrica HEDÜ MR1

- Portata fino a 999,99 m
- Peso solo 0,53 kg
- Diametro ruota 101,6 mm
- Tolleranza 0,08%
- Lunghezza regolabile con estrazione telescopica da 47 a 98 cm
- Risoluzione 1 cm
- Azionamento dell contatore con asta d'ingranaggio

## Roată de măsurat MR1

- Domeniu de măsurare până la 999,99 m
- Greutate numai 0,53 kg
- Diametru roată 101,6 mm
- Toleranță 0,08%
- Lungime reglabilă datorită prelungirii telescopice de la 47 la 98 cm
- Rezoluție 1 cm
- Antrenarea numărării cu autorul cutiei de transmisie

## Rueda de medición MR1

- Campo de medición 999,99 m
- Peso sólo 0,53 kg
- Diametro de la rueda 101,6 mm
- Tolerancia 0,08%
- Longitud ajustable con tirón telescópico a partir de 47 a 98 cm
- Resolución 1 cm
- Contador accionado por varilla de engranajes

## Mérőkerék HEDÜ MR1

- Mérési terület 999,99 m
- Tömeg 0,53 kg
- Kerékátmérő 101,6 mm
- Pontossága 0,08%
- Hossza a teleszkópos fogantyúval állítható 47cm - 98 cm-cm-ig
- Felbontás 1 cm
- Számlálószervezet szabadalmazott átviteli rudazattal

## Koło pomiarowe HEDÜ MR1

- Zakres pomiaru do 999,99 m
- Waga tylko 0,53 kg
- Średnica koła pomiarowego 101,6 mm
- Tolerancja 0,08%
- Uchwyt teleskopowy o zakresie regulacji długości od 47 do 98 cm
- Precyzja 1 cm
- Napęd licznika przez przekładnię i drążek napędowy