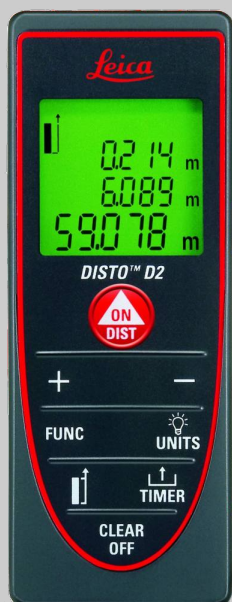


# Leica DISTO™ D2

Najmniejszy dalmierz laserowy na świecie!

INDOOR



Dokładny pomiar od krawędzi obiektu za uchylonej klapyki.



Łatwy pomiar odległości.

- Wzór Pitagorasa (po redni pomiar wysoko ci)
- Obliczanie powierzchni
- Obliczanie kubatury
- Dodawanie
- Odejmowanie
- Stoper
- Pod wietlany wy wietlacz
- Zapis ostatnich 10 warto ci
- Z pokrowcem i bateriami

Nr-Art. E855  
tylko € **169,-**

Dane techniczne	
Dokładno	1,5 mm
Zakres	0,05 bis 60 m
Wymiary	111 x 43 x 23 mm
Waga	90 g
Klasa lasera	2

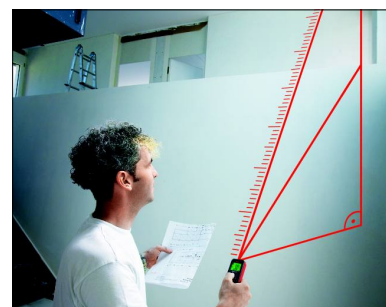
# Leica DISTO™ D3

Doskonała do pomiarów wewnątrz pomieszczeń!

INDOOR



Pomiar kąta do 45°.



Po redni pomiar odległości

- Zintegrowany czujnik pochylenia umożliwiający pomiar w poziomie bezwzględnie
- Pomiar nachylenia do 45°
- Funkcja oparta na wzorze Pitagorasa
- Pomiar powierzchni i kubatury
- Dodawanie i odejmowanie
- Stoper
- Zapis mierzonych wartości

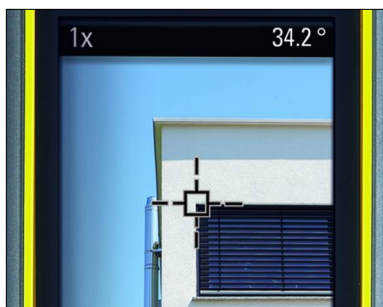
Nr-Art. E854  
tylko € **329,-**

Dane techniczne	
Dokładno	1,0 mm
Zakres	0,05 bis 100 m
Wymiary	125 x 43 x 24 mm
Waga	110 g
Klasa lasera	2

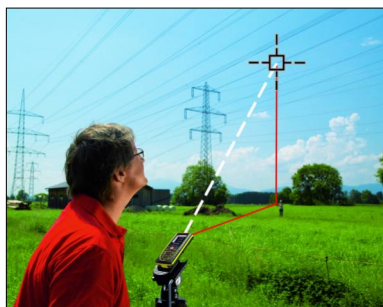
# Leica DISTO™ D5

Z cyfrowym celownikiem z 4-krotnym zoomem!

OUTDOOR



Cyfrowy celownik z kolorowym wyświetlaczem i 4-krotnym zoomem.



Po redni pomiar wysoko ci także na wolnym powietrzu.

- Duży, kolorowy wyświetlacz wysokiej rozdzielczości
- Cyfrowy celownik z 4-krotnym zoomem
- Czujnik nachylenia 45°
- Power Range Technology: pomiar w większych odległościach do 100 m bez i nawet do 200 m tabliczkę centrując
- Wiele różnych funkcji

Nr-Art. E856  
tylko € **449,-**

Dane techniczne	
Dokładno	1,0 mm
Zakres	0,05 bis 200 m
Wymiary	143,5 x 55 x 30 mm
Waga	195 g
Klasa lasera	2

# Leica DISTO™ D8

Najbardziej wszechstronny dalmierz laserowy!

OUTDOOR



Bezprzewodowe przenoszenie danych do komputerów.



Czujnik nachylenia aż 360°.

- Technologia BLUETOOTH® do bezprzewodowego przenoszenia danych
- Dostarczana wraz z oprogramowaniem „Leica DISTO® Transfer“.
- Edycja danych w MS Word®, MS Excel® lub AutoCAD®.
- Czujnik nachylenia aż 360°

Nr-Art. E857  
tylko € **699,-**

Dane techniczne	
Dokładno	1,0 mm
Zakres	0,05 bis 200 m
Wymiary	143,5 x 55 x 30 mm
Waga	195 g
Klasa lasera	2